

資源とごみの分け方・出し方

保存版

もくじ

地域別 収集曜日一覧	P1
ごみ減量のために	P3
燃やすごみ (戸別収集)	P7
燃やさないごみ (戸別収集)	P8
資源 (集積所回収)	P9
資源 (拠点回収)	P11
集団回収	P16
粗大ごみ	P17
家電リサイクル法 対象製品	P19
区では収集 できないもの/ 動物死体	P20
メーカーによる 自主回収 (パソコン等)	P21
事業所からの ごみと資源	P23
一廃計画 ごみの流れ 資源の流れ	P25
分別表	P31
清掃事務所 環境ふれあい館 ひまわり	P45

朝8時

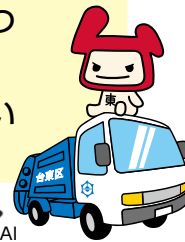
資源やごみは、正しく分別して までに決められた場所に出してください。

転入された方へ



台東区では、**燃やすごみ**・**燃やさないごみ**は**戸別収集**です。各建物の前から戸別に収集しています。指定のごみ袋はありません。ごみ容器または透明か半透明の袋で出してください。排出場所については台東清掃事務所へお問合せください。

資源は**集積所**など指定された場所で回収しています。清掃リサイクル課へお問合せください。



お住まいの地域の収集曜日を記入してご利用ください。

台東区
©BANDAI

燃やすごみ

第	第	曜日

燃やさないごみ

第	第	曜日

※月2回の収集です。
5週目の収集はありません。

資源

新聞、ダンボール、紙パック
雑誌・雑がみ、びん、かん
ペットボトル
食品発泡トレイ・カップ

曜日

古布、ビデオテープ類、乾電池、
廃食油、紙パック、小型家電、
ハブラシ

拠点回収場所にお持ちください。(P13・14)

粗大ごみ

粗大ごみ 受付センター

※事前に受付センターへの
申し込みが必要です。
※ご家庭から出たごみに
限ります。

電話受付は8時から19時まで・日曜日・年末年始は休み
インターネット受付は24時間受付

電話受付

TEL: 03 (6747) 5111

インターネット受付

<https://ecolife.e-tumo.jp/taitosodai-u/>



家電リサイクル法対象製品

(エアコン、テレビ、冷蔵庫・冷凍庫、洗濯機・衣類乾燥機)

家電リサイクル TEL: 0570 (08) 7200

受付センター 月曜～金曜(祝日・年末年始を除く) 9時から17時



引越しや片付け等で一時的に多量にごみが出る場合は、有料になります。

お問合せ (ごみに関すること) 台東清掃事務所 ☎03-3876-5771
(資源に関すること) 清掃リサイクル課 ☎03-5246-1018